

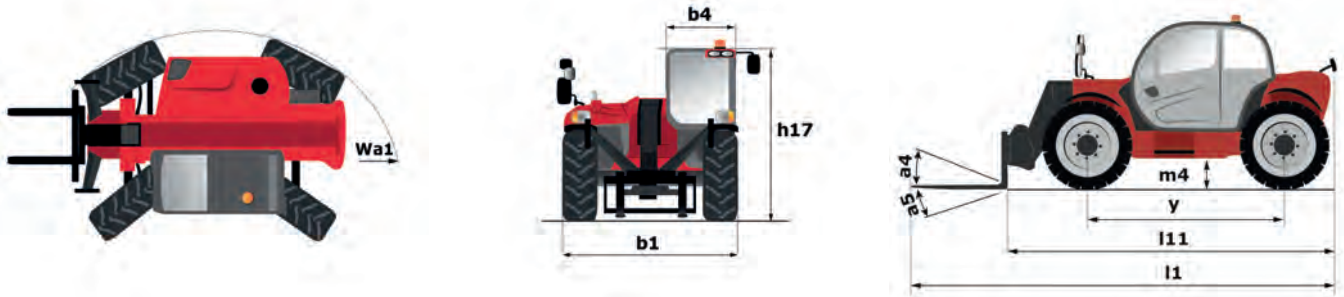


DATOS TÉCNICOS

Altura de elevación máxima	17.40 m
Alcance máximo	13.48 m
Capacidad máxima	4000 kg
Motor	92 hp Perkins
Peso sin carga	11235 kg

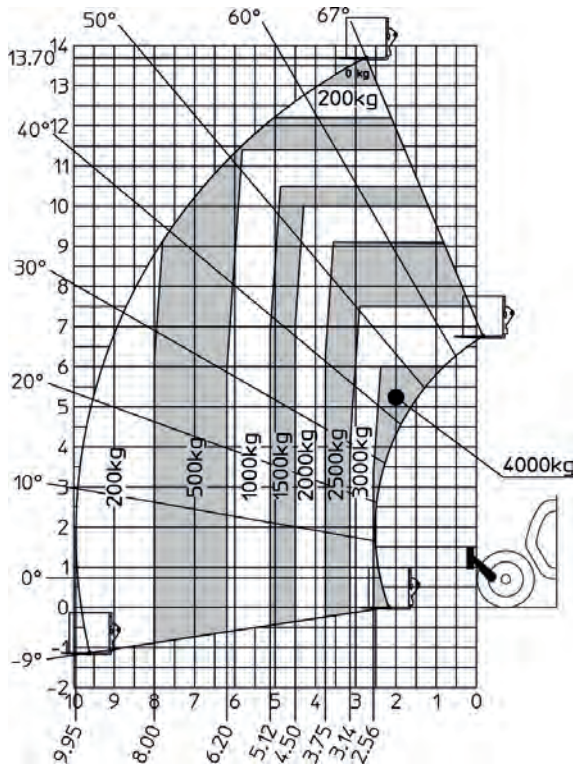
Capacidad		
Capacidad de elevación máx.		4000 kg
Altura de elevación máx		17.40 m
Alcance máx		13.48 m
Peso y dimensión		
Long. total al tablero de horquillas	l11	6.20 m
Anchura total	b1	2.38 m
Altura total	h17	2.59 m
Distancia entre ejes	y	2.90 m
Distancia al suelo	m4	0.38 m
Anchura total de la cabina	b4	0.78 m
Radio de giro exterior	Wa1	4.05 m
Peso sin carga (con horquillas)		11235 kg
Peso		11235 kg
Largo / Anchura / Sección de horquillas	l / e / s	1200 mm x 125 mm / 50 mm
Rendimiento		
Subida		13.60 s
Bajada		9.40 s
Salida del telescopio		25 s
Retracción		14.10 s
Cavado		4.10 s
Vertido		3.20 s
Motor		
Marca		Perkins
Norma del motor		Fase IIIA
Modelo de motor		1104D-44T EPA
Nº de cilindros / Capacidad de cilindros		4 - 4.40 l
Potencia del motor I.C. - Potencia		92 Hp / 70 kW
Par máx.		392 Nm
Transmisión		
Tipo de transmisión	Convertidor de par con caja de marchas manual	
Número de marchas (delante/ atrás)	4 / 4	
Max. Velocidad	28 km/h	
Freno de aparcamiento	Manual	
Freno de servicio	Frenos en baño de aceite multidisco en el ejedelantero y trasero	
Hidráulico		
Tipo de bomba	Bomba de engranajes	
Caudal hidráulico / Presión hidráulica	96.70 l/min-250 bar	
Capacidad del tanque		
Aceite hidráulico	125 l	
Capacidad del depósito de carburante	80 l	
Ruido y vibración		
Ruido en el puesto de conducción (LpA)	92 dB	
Ruido en el entorno (LwA)	110 dB	
Varios		
Ruedas directrices (delanteras / traseras)	2 / 2	
Ruedas motrices (delanteras / traseras)	2 / 2	
Mandos	Monolever	

MXT 1740 P - Diagrama dimensional



MXT 1740 P - Diagramas de carga

Máquina sobre neumáticos con horquillas



Rotación sobre estabilizadores bajados, con horquillas

