

BOMBA TRAGASÓLIDOS

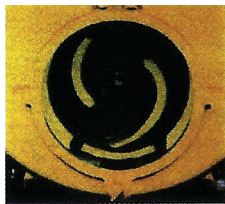
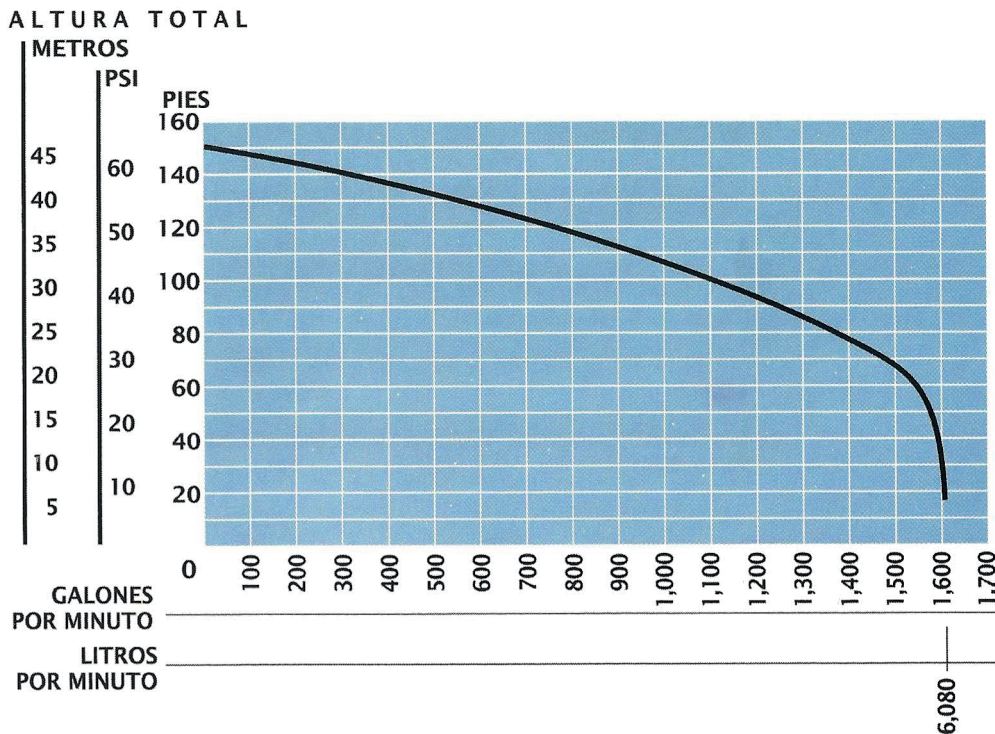


DATOS TÉCNICOS

Succión descarga	6x6 pulgadas
Capacidad máxima	6,055 lpm
Máxima sólidos	3 pulgadas
Máxima succión	7.6 m
Máxima altura	46 m
Motor	Deutz F4L914
Tipo de combustible	Diésel
Fuerza	80 hp (69 hp aspirando)
Guardián de aceite	Estándar
Capacidad del tanque	151 Lts
Método de encendido	Eléctrico
Llantas	Incluido
Dimensiones LxAxA	2,030x990x1,240 mm
Peso	1,111 Kg

Las bombas tragasólidos de CIPSA, están construidas para enfrentar los requerimientos más demandantes de los contratistas y municipios. Resistentes y seguras, son ideales para aplicaciones de desagüe con un alto contenido de sólidos hasta de 6 pulgadas de diámetro. Están equipadas con remolque para su fácil traslado.

Las bombas CIPSA tragasólidos dejan pasar fácilmente piedras y desechos, minimizando el tiempo muerto que causan los taponamientos.



Fácil acceso al interior de la bomba sin necesidad de desconectar las mangueras



Codo de descarga de 90 que puede ser rotado dependiendo de los requerimientos del trabajo



El tablero de control esta colocado en una base amortiguadora, cuenta con protección contra el agua

Bomba de 6 pulgadas ideal para el uso en construcciones, trabajos del municipio y aplicaciones de minería. La bomba produce un flujo máximo de 1,600 galones por minuto y un alcance de 45.7 metros (150 pies) de altura. Pasa sólidos hasta de 6 pulgadas de diámetro.

- La carcasa de la bomba está construida de hierro gris para resistir las condiciones más severas que se presentan en la obra.
- Tapa en la voluta del tipo escotilla que permite rápido acceso a la bomba para limpieza sin remover la manguera de succión.
- Codo de descarga de 90° que puede ser rotado dependiendo los requerimientos del trabajo.
- Placa de desgaste fabricada en acero inoxidable es montada en la tapa tipo escotilla y puede ser fácilmente reemplazada.
- Impulsor de hierro dúctil abierto de dos álabes que resisten la abrasión y reducen los taponamientos.
- Sello mecánico de aleación carburo de tungsteno lubricado con aceite para resistir la abrasión
- Base para trabajo pesado que incluye un tanque de combustible de 40 galones que proporciona aproximadamente 12 horas de tiempo de trabajo.
- Asa de levantamiento estándar para colocar la bomba en el sitio de trabajo.
- Tablero de control con los siguientes indicadores: Tacómetro, horómetro, voltímetro, presión de aceite motor y temperatura.
- Motor Deutz a Diésel de bajo mantenimiento, 4 cilindros, enfriado por aire, con filtro para aire en baño de aceite.
- Protección de paro automático por alta temperatura de aceite, baja presión aceite y / o rotura de bandas
- Remolque opcional