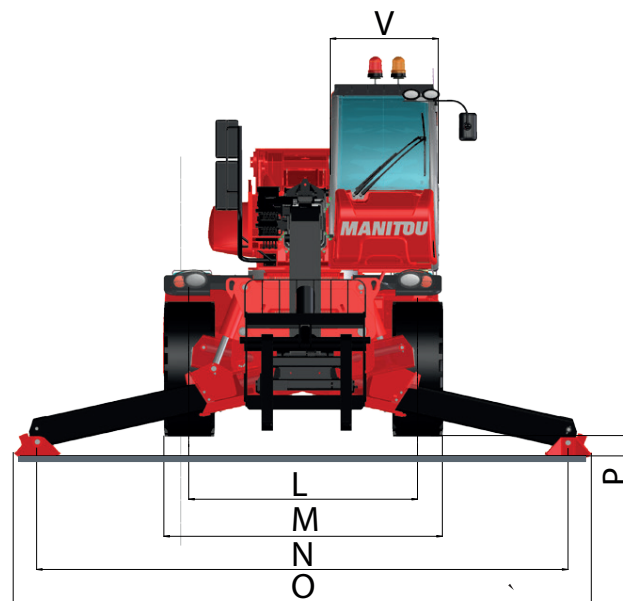
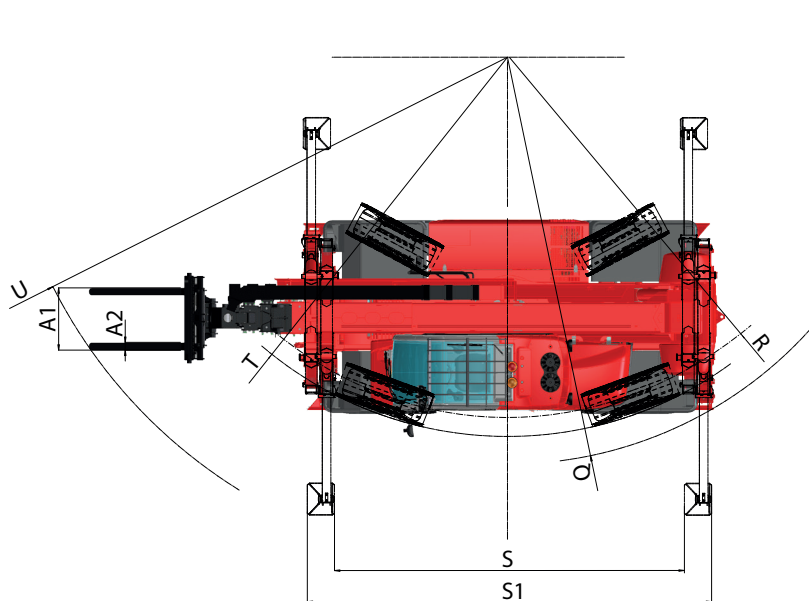
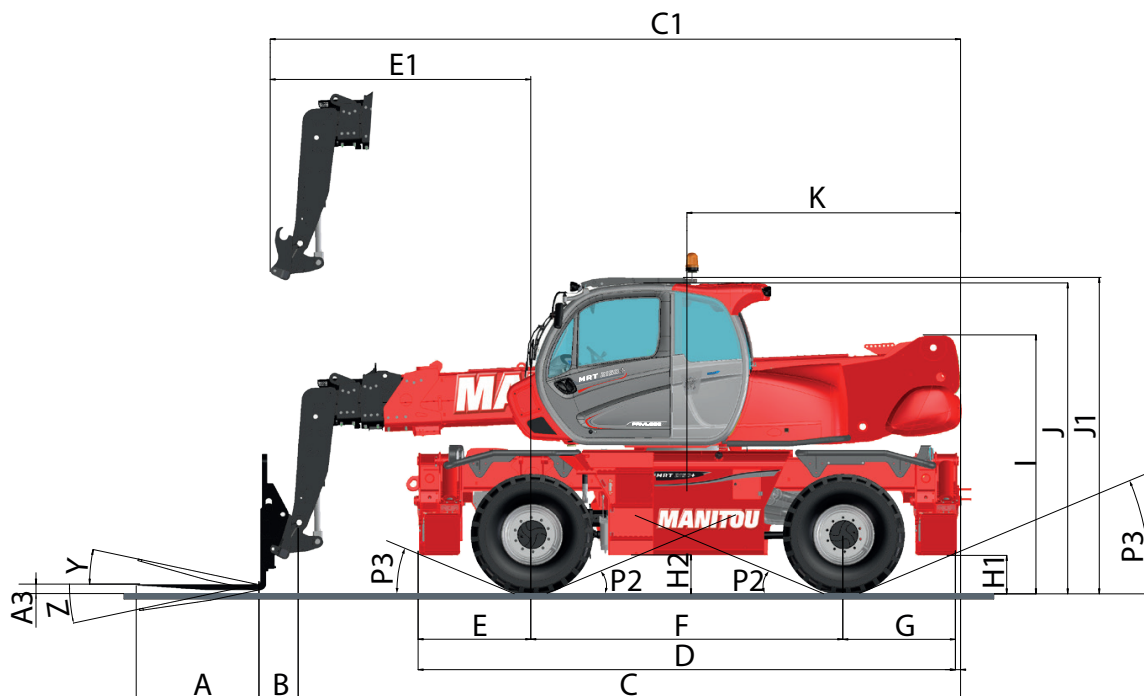


DATOS TÉCNICOS

Altura de trabajo	24.70 m
estabilizadores	4
Máxi. Alcance lateral	21.40 m
Capacidad de carga	4999 kg
Motor	148hp
Velocidad máx	40 km / h
Peso sin carga	18900 kg



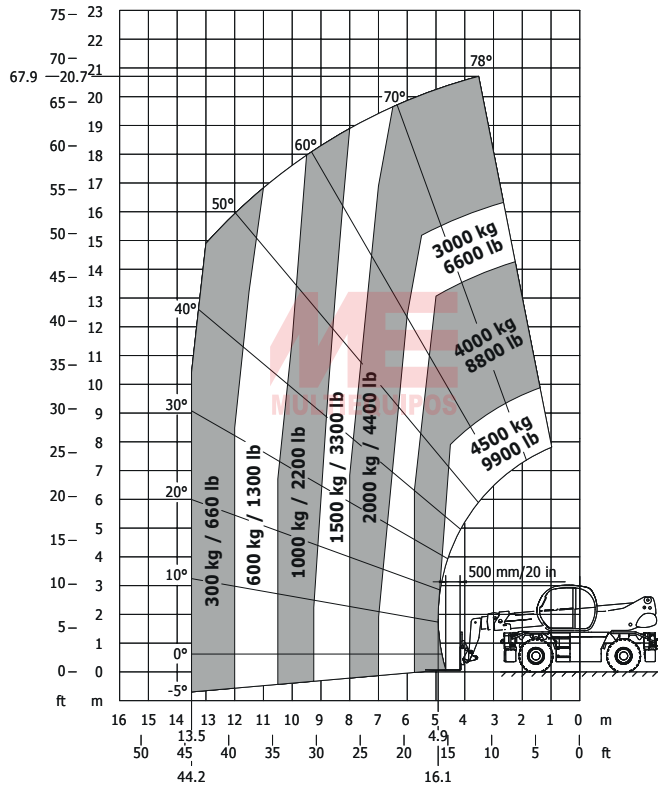


mm	MRT 2550
A	1200
A1	150
B	385
C	7450
C1	7745
D	5350
E	1150
E1	3045
F	3050
G	1150
H1	350
H2	350
I	2630
J	3000
J1	3050
K	3175

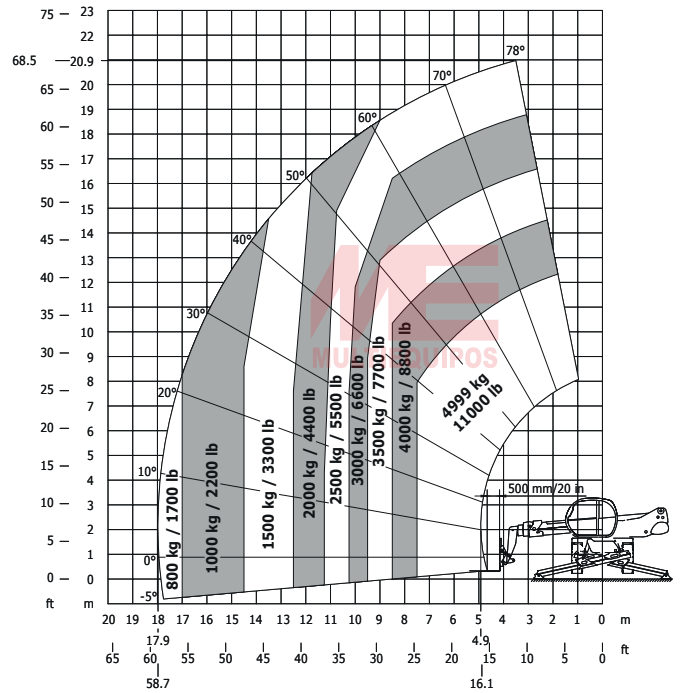
mm	MRT 2550
L	2050
M	2490
N	5140
O	5555
P	230
P2	15°
P3	22°
Q	5235
R	4650
S	4500
S1	5190
T	4880
U	6915
V	950
Y	12°
Z	105°

Máxima capacidad con horquillas a 500 mm LC	4999 kg
Máxima altura de elevación	24,70 metros
Máximo alcance	21,40 metros
Neumáticos	445 / 65 R22.5
Estabilizadores	dúplex telescópico controlados simultáneamente e individualmente
Rotación continua completa	torreta montada sobre una corona giratoria doble con engranajes internos / sistema de giro con freno negativo
Eje nivelador / oscilante del marco	en ejes delanteros +/- 8° eje trasero oscilante con bloqueo hidráulico automático en rotación (> +/- 7,5°) y altura de pluma (> 55°)
Freno de servicio	frenos de discos múltiples en baño de aceite asistidos hidráulicamente en ambos ejes
Freno de mano	freno de estacionamiento negativo automático
Motor	MERCEDES - ETAPA 3A
Tipo	OM 904 LA-E3A
Desplazamiento	4 cilindros - 4,25 litros
Energía	150 CV/110 kW
Par máximo	580 Nm - de 1200 a 1600 rpm
Trepabilidad	40%
Baterías	24 V: 2x 12 V - 120 Ah - 850 A
Transmisión	hidrostático
Ruedas motrices	Tracción en las 4 ruedas
Modo de dirección	Dirección en las 4 ruedas - 3 modos de dirección
Máxima velocidad	40 km/h
Control S	2 joysticks multifunción
Bomba hidráulica	115 l/min - 275 bares tipo de engranaje
Capacidad Aceite hidráulico	225 litros
Combustible	305 litros
Peso operativo sin carga	18900kg
Ancho promedio	2,49 metros
Ancho total (estabilizadores extendidos)	5,55 metros
Altura total	3,05 metros
Longitud total al carro	7,84 metros
Radio de giro (sobre neumáticos)	4,88 metros
Claridad del piso	0,35 metros
Horquillas estándar (largo x ancho x grosor)	1200x150x50mm
Seguridad	E-Reco
Cabina	ROPS / FOPS
Ruido en el puesto de conducción (LpA)	79,7dB
Ruido ambiental (LwA)	108dB
Vibración en toda la mano/brazo	<2,50 m/s2

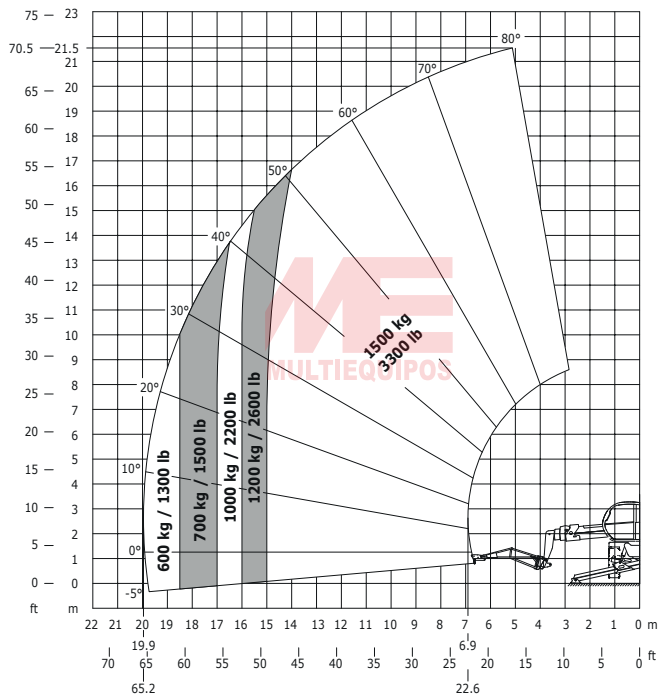
frontal sobre ruedas
con tenedores



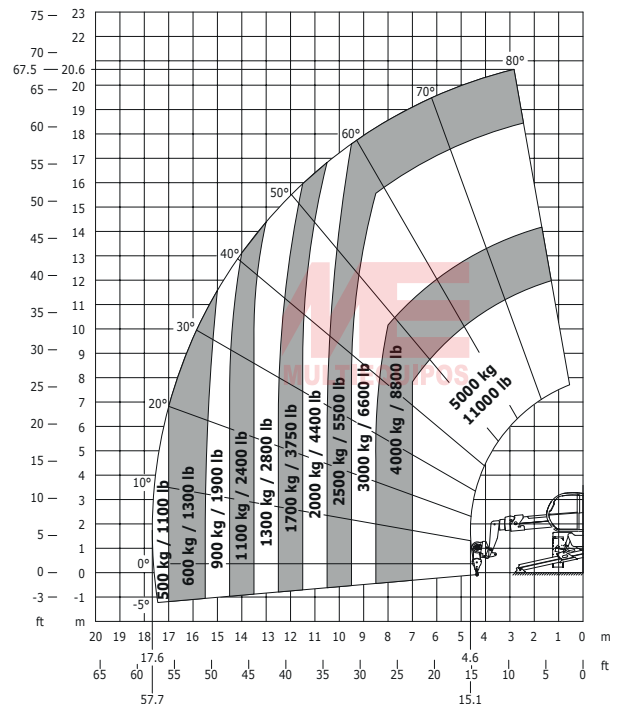
Rotación sobre estabilizadores extendidos
con tenedores



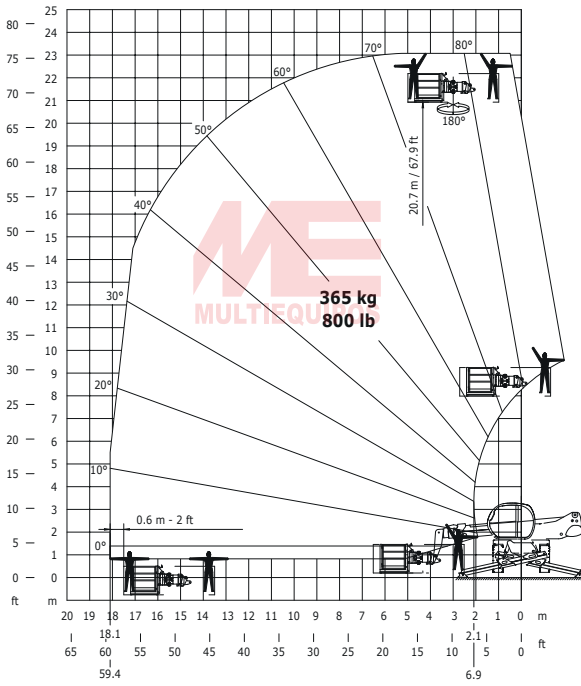
Rotación sobre estabilizadores extendidos
con pluma 1500



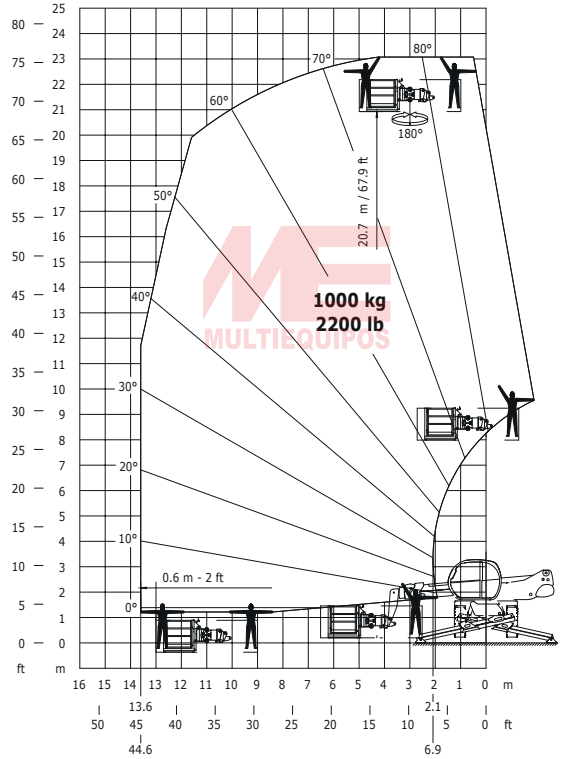
Rotación sobre estabilizadores extendidos
con cabrestante de 5000 kg



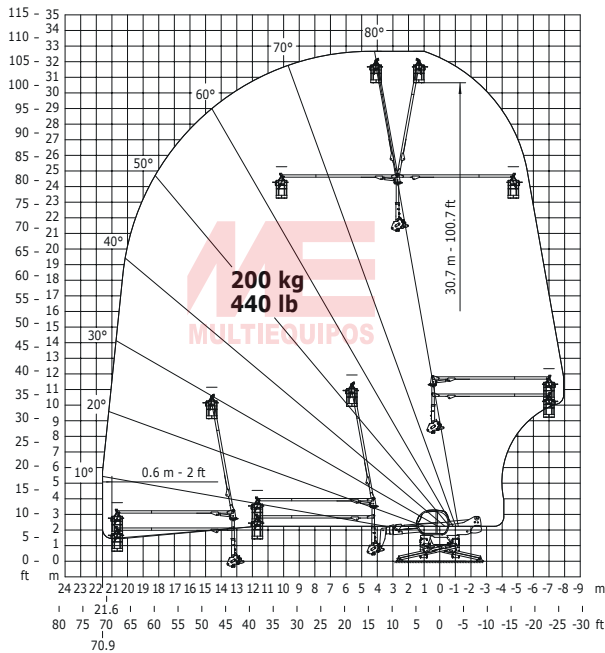
Rotación sobre estabilizadores extendidos
con cabrestante de 5000 kg



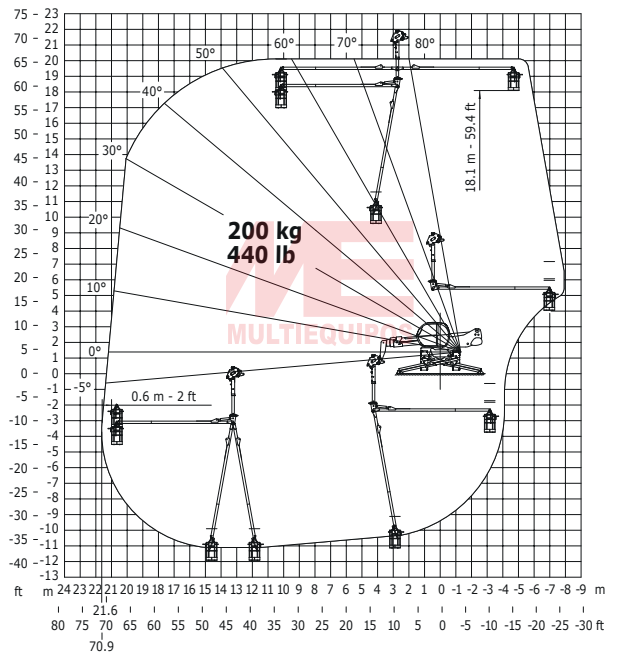
Rotación sobre estabilizadores extendidos
con plataforma de 1000 kg



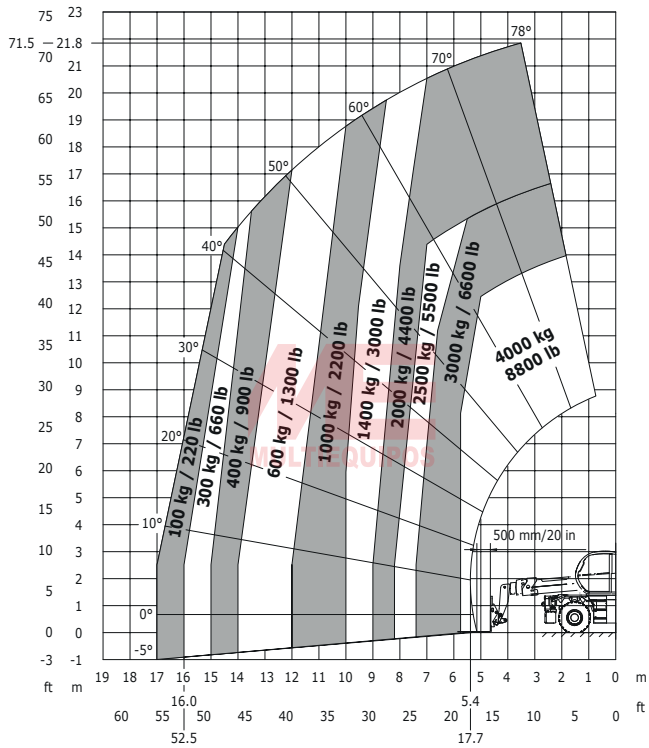
Rotación sobre estabilizadores extendidos
3D positivo



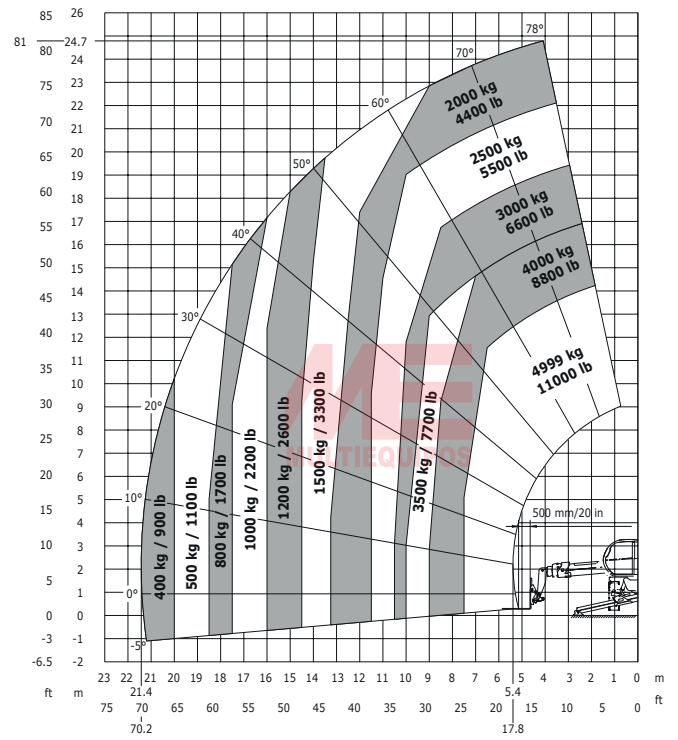
Rotación sobre estabilizadores extendidos
negativo 3D



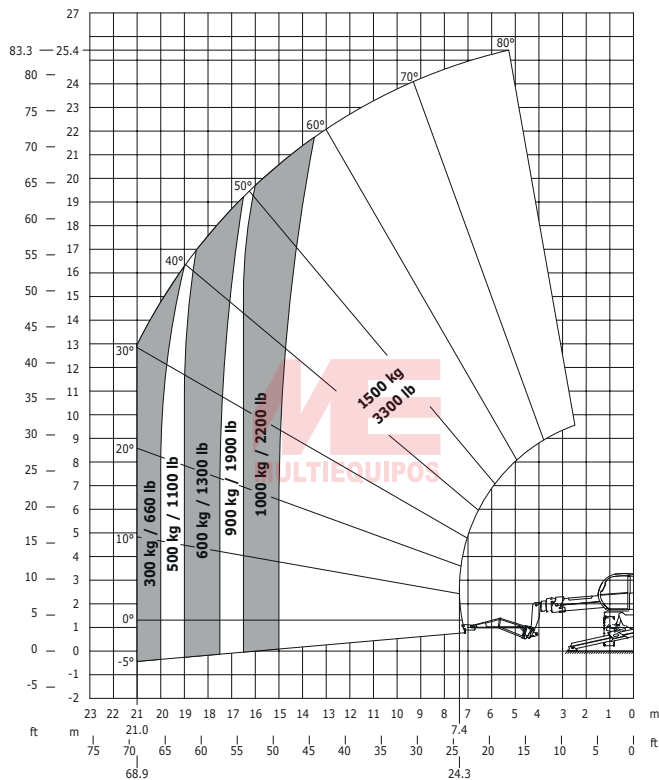
frontal sobre ruedas
con tenedores



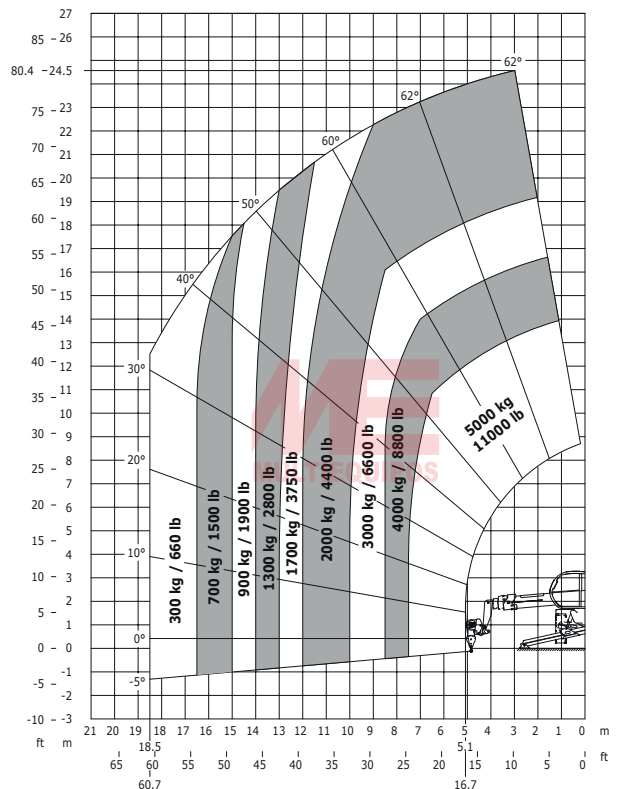
Rotación sobre estabilizadores extendidos
con tenedores



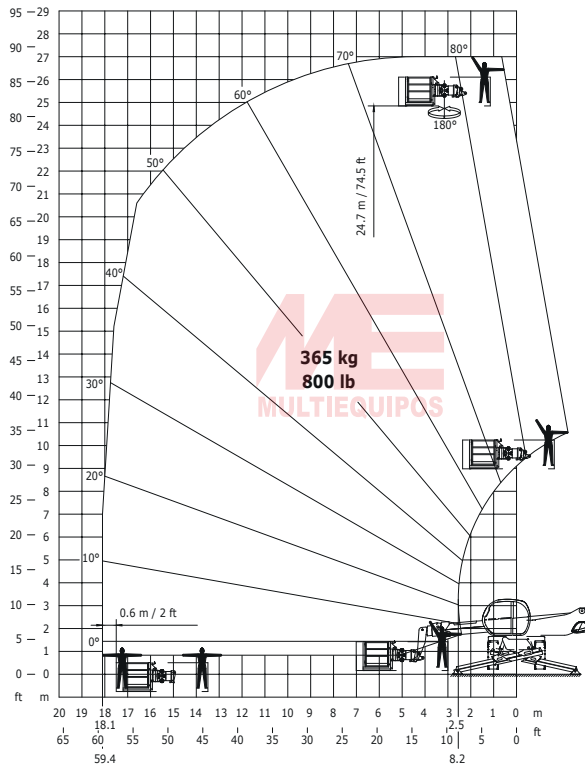
Rotación sobre estabilizadores extendidos
con pluma 1500



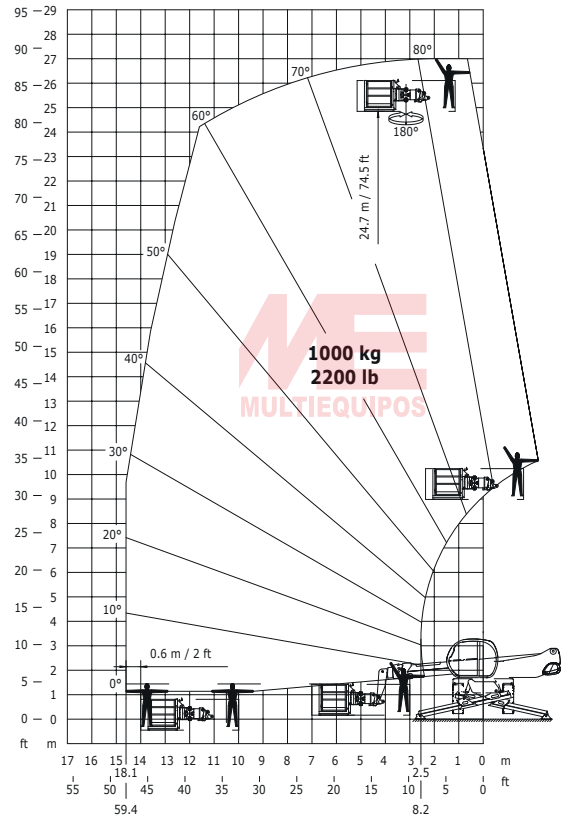
Rotación sobre estabilizadores extendidos
con cabrestante de 5000 kg



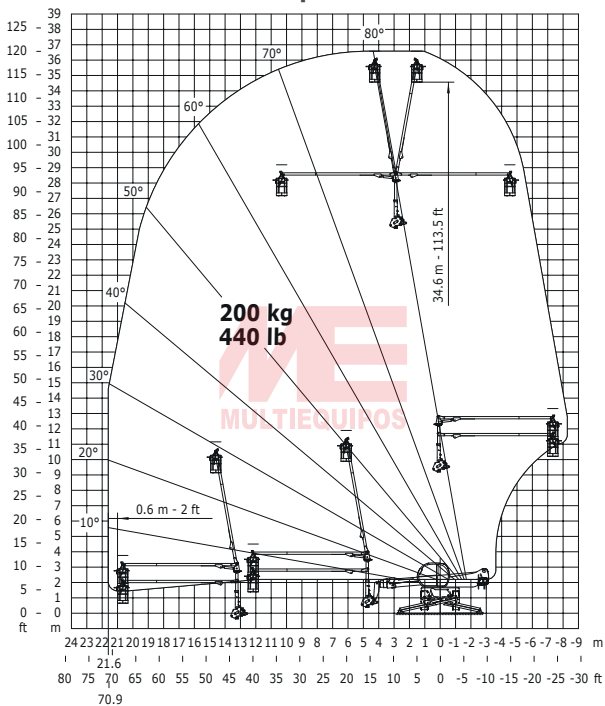
Rotación sobre estabilizadores extendidos
con plataforma de 365 kg



Rotación sobre estabilizadores extendidos
con plataforma de 1000 kg



Rotación sobre estabilizadores extendidos
3D positivo



Rotación sobre estabilizadores extendidos
negativo 3D

