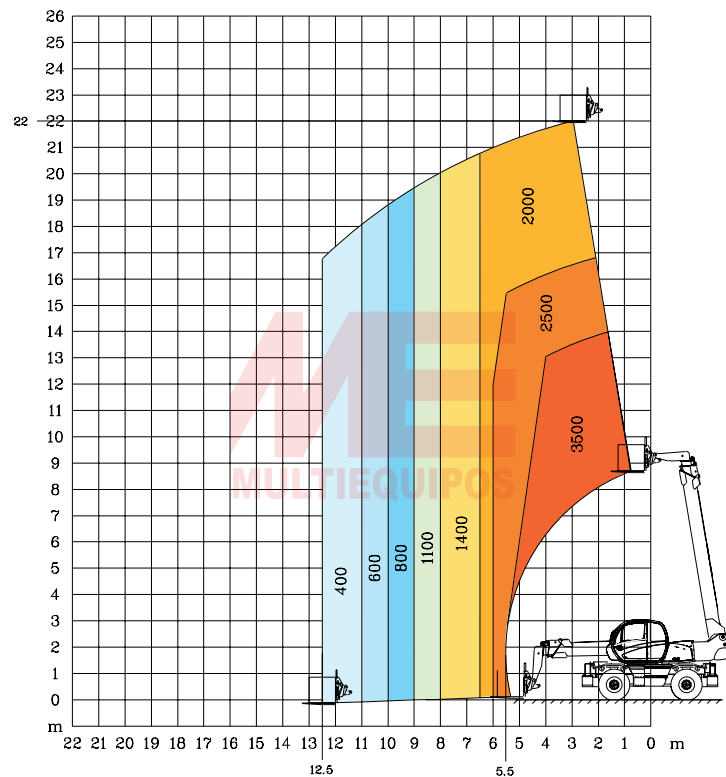
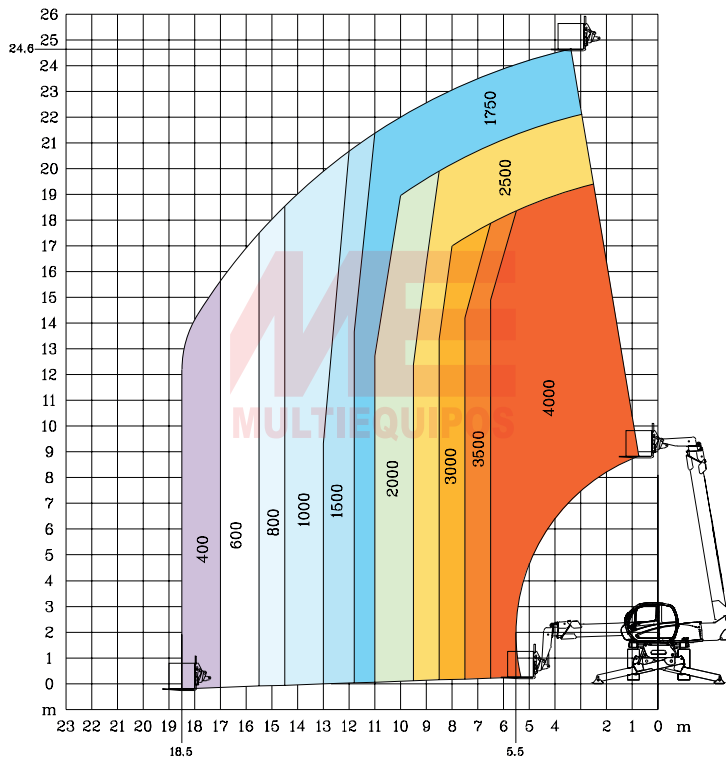
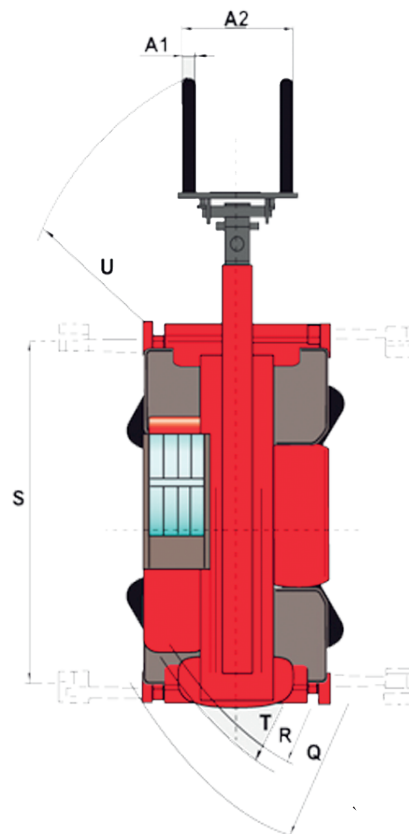
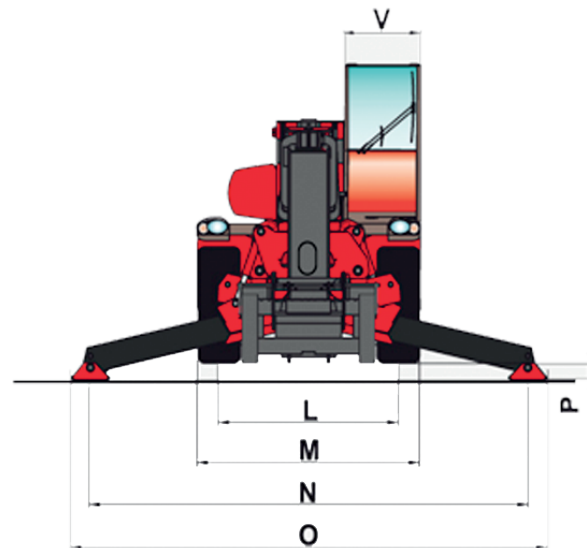
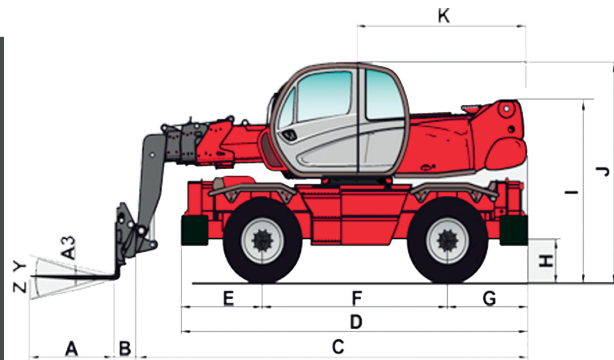


**DATOS TÉCNICOS**

Altura de trabajo	24.60 m
Horquillas	1.20 m
Máx. Alcance lateral	18.5 m
Capacidad de carga	4000 kg
Motor	148hp
Velocidad máx	36 km / h
Peso al vacío (con horquillas)	17165 kg



Capacidad de carga	4000kg
Altura de elevación	24.60m.
Neumáticos	18 - 22.5
Horquillas (mm) Long x Anch x Espesor	1200 x 150 x 50
Frenado de servicio	
Frenos de parking	de tipo negativo
Motor	MERCEDES-BENZ
Par máximo	1200 a 1600 rpm: 580 Nm
4 Cilindros	4250 cm3
Potencia	148 hp
Enfriamiento	por agua
Inyección	Directa
Transmisión Hidrostática a regulación de potencia (bomba de Caudal variable y motor hidrostático de cilindrada variable)	
Inversor de marcha	Electromagnético
Caja delantera y trasera	2/2
Velocidad de desplazamiento max.	36 km/h"
Corrector de desnivel sobre el puente trasero	+/- 8° (15%)
Puente trasero oscilante con bloqueo hidráulico automático en rotación (+/- 7.5°)	
4 estabilizadores	Telescópicos dúplex
Bomba Hidráulica de pistones bombas de engranaje (3) 160l/mn - 270 bar	
Depósito Sistema de enfriamiento	18 l
Depósito Aceite de motor	15 l
Depósito Aceite hidráulico	200 l
Depósito Carburante	230 l
Peso sin carga	17165 kg
Esfuerzo de tracción en carga	8200 daN
Anchura total	2.43 m
Altura total	3.11 m
Longitud Total	7.82 m
Altura sobre el suelo	0.37 m
Ruido en el entorno LwA	104 dB



Medidas mm	
A	1200
A1	150
A2	1320
A3	50
B	290
C	7530
D	5050
E	1155
F	2750
G	1155
H	380
I	2485
J	3110
K	2985

Medidas mm	
K1	485
L	1930
M	2425
N	4700
O	5100
P	150
Q	4500
R	3800
S	4550
T	4040
U	6700
V	950
Y	12°
Z	105°