


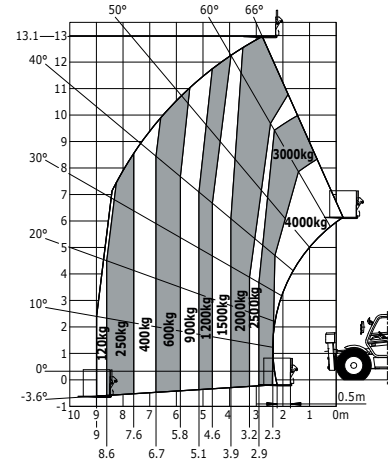


DATOS TÉCNICOS

Altura de trabajo	17.6 m
Alcance horizontal	13.50 m
Capacidad máxima	4000 kg
Motor	100 hp
Peso sin carga	11840 kg

Elevación	
Capacidad de elevación máxima	4000 kg
Altura de elevación máxima	17.60 m
Alcance máximo horizontal	13.50 m
Tiempo sin carga	
Subida	14.4 s
Descenso	10.0 s
Salida telescópico	24.2 s
Entrada telescópico	16.1 s
Volteo	3.5 s
Descarga	4.1 s
Neumáticos	440/80-24
Frenado	Freno hidráulico multidisco en baño de aceite en los puentes posterior y anterior
Motor	PERKINS
Tipo	1104D-44 TA
Cilindrada	4400 cm3
Potencia	100 hp
Par máximo	410 Nm / 1400 tr/pm
Inyección	directa
Refrigeración	por agua
Transmisión	convertidor de par
Ruedas motrices	4
Modos de dirección	4 Direcciones / 3 modos de dirección 
Inversor de marcha	Electrohidráulico
Número de relaciones (delantera/trasera)	4/4
Velocidad de desplazamiento máx.	27 km/h
Hidráulica	
Bomba	164 l/min - 260 bar
Depósito Aceite hidráulico	175 l
Depósito Carburante	135 l
Peso sin carga (con horquillas)	11840 kg
Dimensiones	
1. Centro rueda delantera a tablero	2.44 m
2. Distancia al suelo	0.48 m
3. Longitud a las ruedas delanteras	6.26 m
4. Ancho de batalla	2.77 m
5. Centro rueda trasera a final chasis	1.05 m
6. Anchura total de cabina	0.95 m
7. Ancho de centro ruedas	1.99 m
8. Anchura total	2.45 m
9. Anchura total (estabilizadores abajo)	3.82 m
10. Altura total	2.61 m
horquillas estándar (longitud x anchura x grosor)	125x50x1200
Giro de tablero (llenado/vaciado)	12°/112°
Ruidos y vibraciones	
Ruido en el puesto de conducción (LpA)	83.6 dB
Ruido en el entorno (LwA)	106 dB
Vibración en el conjunto manos/brazos	<2.5 m/s ²
Vibración en el cuerpo del conductor	1.2 m/s ²

Máquina sobre neumáticos con horquillas



Máquina con estabilizadores con horquillas

